

ENQUÊTE PUBLIQUE DU 1^{ER} JUIN AU 3 JUILLET 2015



LES OBJECTIFS DU PROJET

Moderniser le réseau existant pour :

- Augmenter la fréquence et la régularité du RER C
- Fluidifier la circulation des TGV® interrégionaux
- Améliorer la sécurité en supprimant le passage à niveau de Fontaine-Michalon
- Réduire les nuisances sonores ferroviaires

POURQUOI PORTER LE PROJET EN ENQUÊTE PUBLIQUE ?

Aujourd'hui, la liaison entre Massy et Valenton est empruntée par une centaine de trains par jour : TGV®, RER, trains de fret, circulant sur les mêmes voies.

Dans le secteur de Massy / Antony, le réseau ferré n'est pas optimisé pour accueillir ces circulations*, et ce, pour deux raisons principales :

- **Une voie unique**

Les TGV® empruntent la même voie unique dans les deux sens de circulation pour se raccorder au réseau grande vitesse Atlantique, ce qui constitue un goulet d'étranglement.

- **Une zone de croisement**

Sur une portion de voies, les TGV® et les RER C se croisent à niveau, ce qui est régulièrement source de conflits entre les trains.

Ainsi, la configuration actuelle des voies est source de retards en cascade et limite le nombre de trains (RER et TGV®) pouvant circuler sur ce tronçon.

Afin d'améliorer la situation, le projet Massy-Valenton Ouest consiste à **créer une deuxième voie dédiée aux TGV®** et à **supprimer un croisement entre le RER C et le TGV®**.



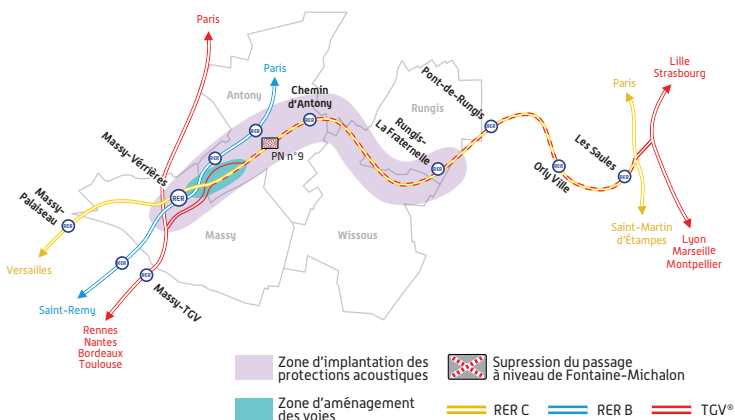
Situation actuelle



Situation future — RER C — RER B — TGV®

*Il existe un point dur similaire dans le secteur Est de la liaison Massy-Valenton. Les travaux visant à le supprimer ont débuté, pour une mise en service en 2019.

RENFORCER LA QUALITÉ DE SERVICE POUR LES VOYAGEURS TGV® ET RER C



Fluidifier la circulation des TGV® interrégionaux

Les usagers du TGV® province / Île-de-France / province pourront bénéficier, grâce à la reconfiguration des voies, d'une régularité renforcée et de temps de parcours optimisés. En supprimant les goulets d'étranglement, le projet Massy-Valenton libérera des espaces de circulation supplémentaires pour les trains, qui pourront à l'avenir être utilisés en fonction de l'évolution de la demande.

Doubler la fréquence des RER C et gagner en régularité

Les usagers du RER C, grâce à la fluidification des circulations, bénéficieront d'une meilleure régularité. Le projet, permettra de doubler la fréquence du RER C entre Massy et Pont-de-Rungis avec **un train tous les 1/4 heures** pendant les heures de pointe. Ces améliorations renforceront l'attractivité de la ligne qui dessert les pôles de Massy, Orly, Rungis, en interconnexions avec d'autres lignes de transport structurantes, existantes ou à venir (T7, lignes 14, 18...).

AMÉLIORER LE CADRE DE VIE DES RIVERAINS

Un programme acoustique ambitieux

Un des objectifs du projet vise à **mieux insérer, d'un point de vue acoustique et paysager**, les lignes ferroviaires dans l'environnement urbain.

La construction d'écrans anti-bruit et de merlons* de terre ainsi que la mise en place de dispositifs antivibratiles réduiront les nuisances liées au passage des trains sur la voie ferrée.

Deux phases consécutives de **concertation avec les acteurs du territoire et les riverains** ont permis l'élaboration de ce vaste programme acoustique, qui va bien **au-delà des exigences réglementaires**.



Exemple de traitement acoustique prévu à Wissous, quartier de la Fraternelle

Une sécurité renforcée

Inscrit au programme de sécurisation nationale, le passage à niveau de Fontaine-Michalon, l'un des plus fréquentés d'Île-de-France, doit être aménagé prioritairement.

Le projet Massy-Valenton est l'occasion de **supprimer ce passage à niveau** et de mutualiser ainsi les travaux sur le secteur.

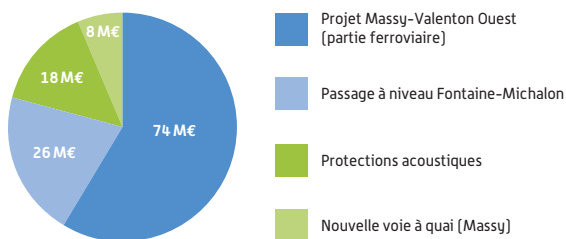
*Merlon : ouvrage de protection constitué d'un talus de terre pour protéger phoniquement et visuellement les riverains.

LES ACTEURS ET LE CALENDRIER

SNCF Réseau conduit ce projet d'aménagement, avec le soutien de ses partenaires financeurs*. Depuis 2011, les communes (Massy, Wissous, Antony, Rungis) ont été étroitement associées aux phases de concertation portant sur l'insertion du projet dans son environnement.

Le coût du projet

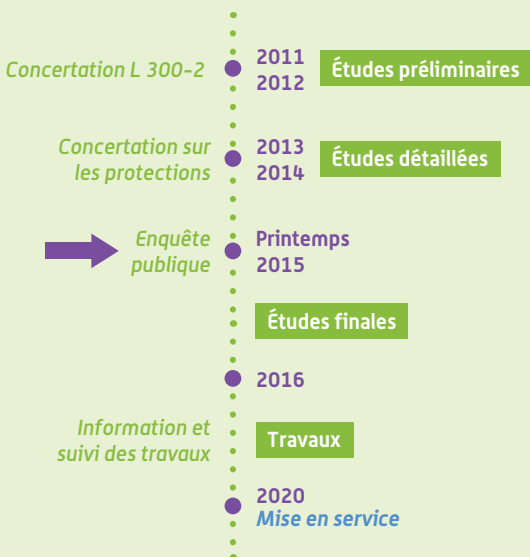
L'investissement sur le projet Massy-Valenton Ouest est estimé à 126 M€**. Il comprend le projet ferroviaire, mais également la suppression du passage à niveau de Fontaine-Michalon, les protections acoustiques et une nouvelle voie à quai pour le RER C à Massy.



*L'État, les Régions Île-de-France, Bretagne, Pays de la Loire, Centre, Aquitaine et Poitou-Charentes.

**Aux conditions économiques de janvier 2010.

Le calendrier



L'ENQUÊTE PUBLIQUE : S'INFORMER ET DONNER SON AVIS

À quoi sert une Enquête Publique ?

Cette phase d'échange avec le public doit permettre à chacun de prendre connaissance du projet et de donner son avis. À la fin de l'enquête et si les conclusions sont favorables, le préfet prendra un arrêté de Déclaration d'Utilité Publique (DUP), qui permettra le démarrage des travaux.

Comment participer ?

En mairie de Massy, Antony, Wissous et Rungis ainsi qu'à la médiathèque d'Antony* :

- découvrir le projet au travers des expositions ;
- consulter le dossier d'enquête publique ;
- déposer un avis dans les registres ou remettre un courrier ;
- échanger lors des permanences de la commission d'enquête.

*Aux heures d'ouverture des mairies et de la médiathèque Arthur Rimbaud.

Dates et horaires des permanences de la commission d'enquête

En mairie de Massy

1 avenue du Général de Gaulle, à la Direction de l'Urbanisme :

- **de 9h à 12h**
le 1^{er} juin 2015
- **de 14h30 à 17h30**
les 19 et 30 juin 2015

En mairie d'Antony

1 place de l'Hôtel de Ville, dans la petite salle de réunions :

- **de 9h à 12h**
les 3, 6, 20 et 29 juin 2015
- **de 14h30 à 17h30**
les 12 et 16 juin et le 3 juillet 2015
- **de 16h à 19h**
le 1^{er} juillet 2015

En mairie de Wissous

place de la Libération, à l'accueil de la mairie principale :

- **de 9h à 12h**
le 5 juin 2015
- **de 9h à 11h45**
les 13 et 27 juin 2015
- **de 14h30 à 17h30**
les 17 juin et 2 juillet 2015

En mairie de Rungis

à l'Hôtel de Ville :

- **de 9h à 12h**
le 11 juin 2015, dans la salle de réunion des sports
- **de 14h à 17h**
le 22 juin 2015, dans la salle de restaurant du 2^e étage

*Retrouvez l'ensemble des documents
de l'enquête publique sur*

www.ligne-massy-valenton.com